



ВИЗУАЛИЗАЦИЯ ИНФОРМАЦИИ КАК СРЕДСТВО ИЗУЧЕНИЯ ФИНАНСОВОЙ ГРАМОТНОСТИ ОБУЧАЮЩИМИСЯ СПО

02.11.2023



Преподаватель: Приходько Юлия Николаевна

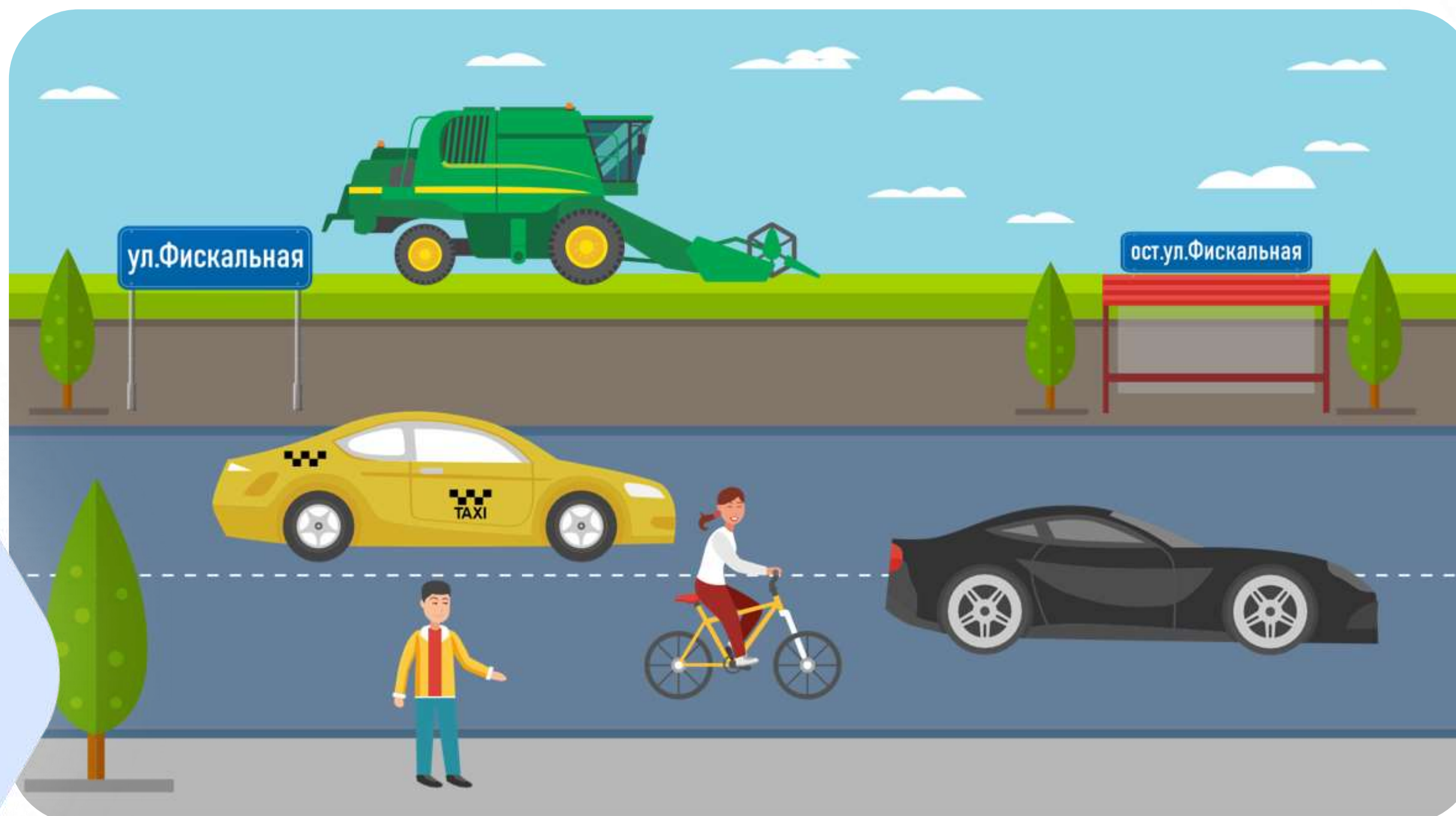


«СПЕЦИАЛЬНЫЕ НАЛОГОВЫЕ РЕЖИМЫ»

Формирование навыков определения оптимального налогового режима в предпринимательской деятельности, отработка навыков определения специальных налоговых режимов в предпринимательской деятельности с помощью цифровых ресурсов.



АССОЦИАЦИЯ
РАЗВИТИЯ
ФИНАНСОВОЙ
ГРАМОТНОСТИ



1. МОТИВАЦИЯ

Студентам предлагалось высказать свое мнение о смысле представленного высказывания.

НЕДОСТАТОЧНО ТОЛЬКО ПОЛУЧИТЬ
ЗНАНИЯ,
НАДО НАЙТИ
ИМ ПРИЛОЖЕНИЕ.

— Иоганн Вольфганг Гёте



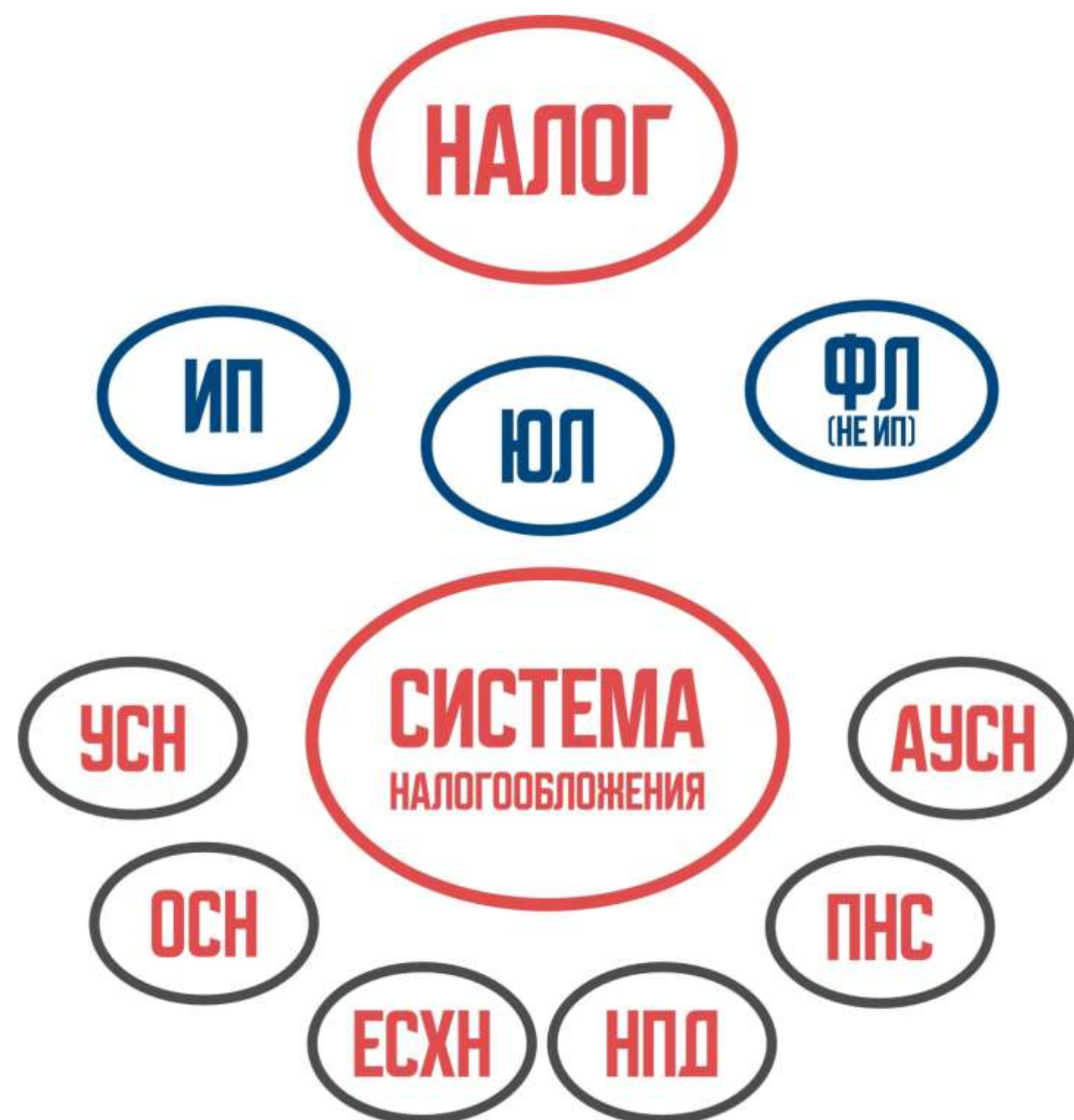
АССОЦИАЦИЯ
РАЗВИТИЯ
ФИНАНСОВОЙ
ГРАМОТНОСТИ

2. АКТУАЛИЗАЦИЯ ЗНАНИЙ И УМЕНИЙ

Составление кластера «Налоги в предпринимательской деятельности».



АССОЦИАЦИЯ
РАЗВИТИЯ
ФИНАНСОВОЙ
ГРАМОТНОСТИ



3. ЦЕЛЕПОЛАГАНИЕ

Анализ жизненной ситуации для постановки цели занятия.



АССОЦИАЦИЯ
РАЗВИТИЯ
ФИНАНСОВОЙ
ГРАМОТНОСТИ

ПОСЛЕ ДОЛГОЙ РАЗЛУКИ ДВЕ ПОДРУГИ **АННА** И **МАРИЯ**
РЕШИЛИ ВСТРЕТИТЬСЯ В КАФЕ.



АННА

Работает в собственной студии ногтевого сервиса мастером маникюра, при этом она зарегистрирована в качестве ИП.



МАРИЯ

Является массажистом, принимает клиентов на дому в специально оборудованном кабинете, зарегистрирована в качестве Самозанятого.

В ХОДЕ ДОЛГОЙ БЕСЕДЫ ОНИ ВЫЯСНИЛИ,
ЧТО ИМЕЮТ ОДИНАКОВЫЙ ДОХОД В РАЗМЕРЕ:

720 000 руб. в год
ДО ВЫЧЕТА НАЛОГОВ

А ВОТ СУММА УПЛАЧЕННЫХ ЗА ГОД
НАЛОГОВ ОТЛИЧАЕТСЯ:



АННА

43 200 руб.



МАРИЯ

28 800 руб.



Как вы думаете, почему подруги уплачивают разную сумму налога?

С чем это связано?

Может ли Анна снизить налоговую нагрузку?

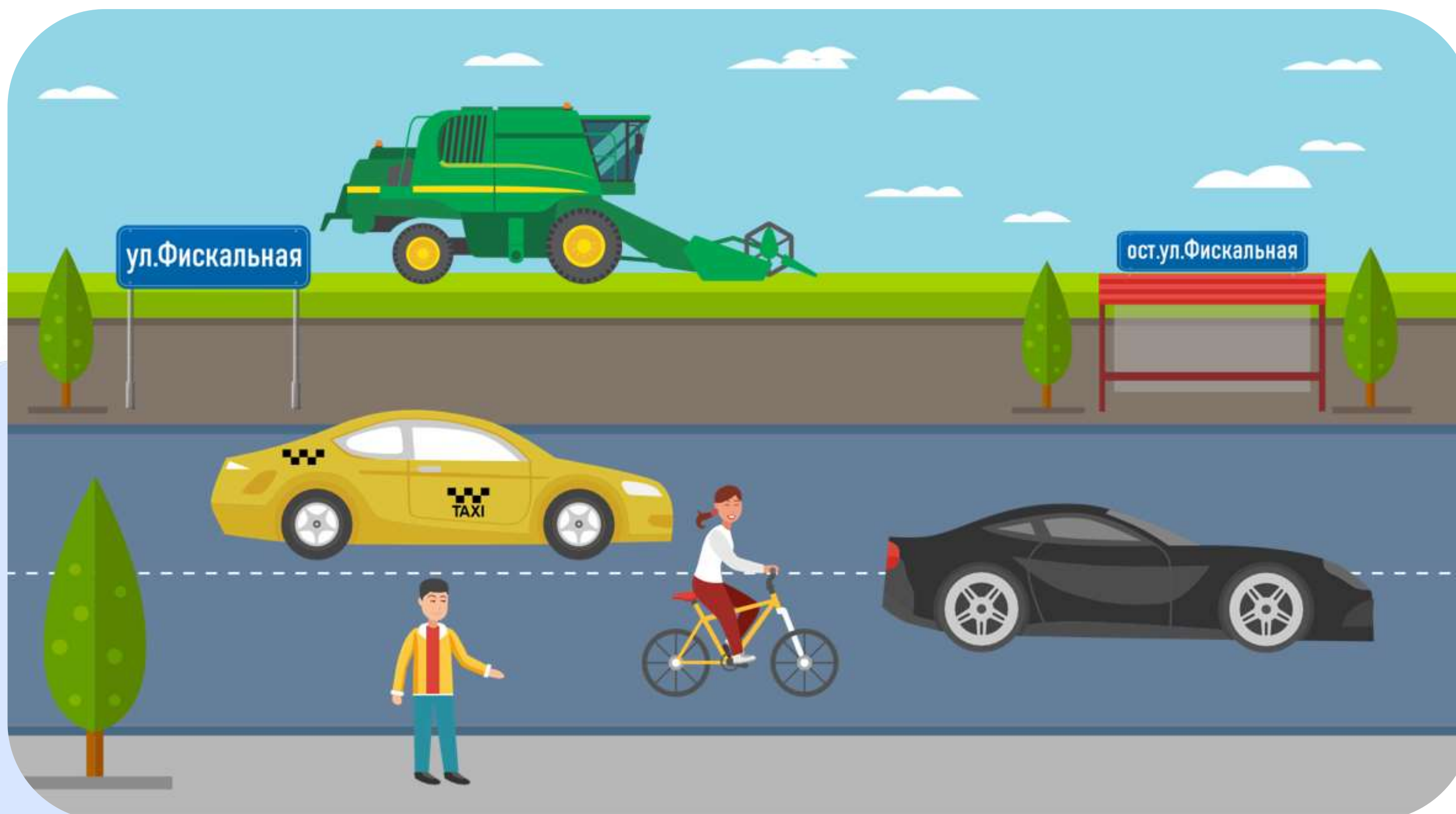
Может ли у Марии повысится налоговая ставка?

4. ЗАКРЕПЛЕНИЕ

Представление налоговых режимов в виде участников дорожного движения с помощью интерактивной презентации.



АССОЦИАЦИЯ
РАЗВИТИЯ
ФИНАНСОВОЙ
ГРАМОТНОСТИ



5. ПРИМЕНЕНИЕ ЗНАНИЙ В НОВОЙ СИТУАЦИИ

Решение кейсов на определение оптимального налогового режима исходя из условий. С использованием чек-листа. Проверка полученных результатов с помощью сервиса «Выбор подходящего режима налогообложения»



АССОЦИАЦИЯ
РАЗВИТИЯ
ФИНАНСОВОЙ
ГРАМОТНОСТИ

ФЕДЕРАЛЬНОЕ АГЕНСТВО НАЛОГОВЫХ СЛУЖБ

ВЫБОР ПОДХОДЯЩЕГО РЕЖИМА НАЛОГООБЛОЖЕНИЯ

УСН для ИП УСН для ЮЛ ПСН НПД ОРН

ВЫБОР ПОДХОДЯЩЕГО РЕЖИМА НАЛОГООБЛОЖЕНИЯ

КАТЕГОРИЯ НАЛОГОПЛАТЕЛЬЩИКА

- Индивидуальный предприниматель
- Юридическое лицо
- Физическое лицо, не являющееся индивидуальным предпринимателем

ОСОБЕННОСТИ

- Производство подакцизных товаров
- Нет необходимости ведения

УСН (доходы) для ИП

Упрощенная система налогообложения

Кратко Как перейти

УСН (доходы минус расходы) для ИП

Упрощенная система налогообложения

Кратко Как перейти

ПСН

Патентная система налогообложения

Кратко Как перейти

ОСН
ОБЩАЯ СИСТЕМА НАЛОГООБЛОЖЕНИЯ

- НДФЛ 13% (ИП)
- НДС 20%
- НАЛОГ НА ПРИБЫЛЬ 20% (ЮЛ)

УСН
УПРОЩЕННАЯ СИСТЕМА НАЛОГООБЛОЖЕНИЯ

- 6% «ДОХОДЫ»
- 15% «ДОХОДЫ-РАСХОДЫ»
- РАБОТНИКОВ -100ЧЕЛ.
- ДОХОД -150МЛН.РУБ. В ГОД
- ОСТАТОЧНАЯ СТОИМОСТЬ ОСНОВНЫХ СРЕДСТВ -150МЛН.РУБ.

ПСН
ПАТЕНТНАЯ СИСТЕМА НАЛОГООБЛОЖЕНИЯ

- 6%
- РАБОТНИКОВ <15ЧЕЛ.
- ДОХОД <60МЛН.РУБ. В ГОД
- ПРИМЕНЯЕТСЯ ПО ОТДЕЛЬНЫМ ВИДАМ ДЕЯТЕЛЬНОСТИ

НПД
НАЛОГ НА ПРОФЕССИОНАЛЬНЫЙ ДОХОД

- 4% НА ДОХОД ОТ ФЛ
- 6% НА ДОХОД ОТ ИЛ/ЮЛ
- РАБОТНИКОВ НЕТ
- ДОХОД <2.4МЛН.РУБ. В ГОД
- ПРИМЕНЯЕТСЯ ПО ОТДЕЛЬНЫМ ВИДАМ ДЕЯТЕЛЬНОСТИ
- НЕ СОВМЕЩАЕТСЯ С ДРУГИМИ НАЛОГОВЫМИ РЕЖИМАМИ

ЕСХН
ЕДИННЫЙ СЕЛЬСКОХОЗЯЙСТВЕННЫЙ НАЛОГ

- 6% (МОЖЕТ БЫТЬ УМЕНЬШЕНА ЗАКОНАМИ СУБЪЕКТОВ РФ)
- ДЛЯ ОРГАНИЗАЦИЙ СЕЛЬСКОПРОИЗВОДИТЕЛЕЙ
- ДОЛЯ ДОХОДА ОТ СЕЛЬСКОХОЗЯЙСТВЕННОЙ ДЕЯТЕЛЬНОСТИ >70%

НУЖНО:

- ВЕСТИ НАЛОГОВЫЙ И БУХГАЛТЕРСКИЙ УЧЕТ
- СДАВАТЬ ДЕКЛАРАЦИИ

НУЖНО:

- ПЛУЧИТЬ ПАТЕНТ НА КОНКРЕТНЫЙ ВИД ДЕЯТЕЛЬНОСТИ
- СРОК ДЕЙСТВИЯ ПАТЕНТА ОТ 1 ДО 12 МЕС.

МОЖНО:

- УМЕНЬШИТЬ СУММУ НАЛОГОВ НА СУММУ СТРАХОВЫХ ВЗНОСОВ (НА 50%-100%) ПРИ СОБЛЮЖЕНИИ ОПРЕДЕЛЕННЫХ УСЛОВИЙ
- НЕ СДАВАТЬ НАЛОГОВУЮ ДЕКЛАРАЦИЮ
- ВЕСТИ УЧЕТ В МОБИЛЬНОМ ПРИЛОЖЕНИИ ИЛИ ЛИЧНОМ КАБИНЕТЕ НА САЙТЕ
- НЕ ПЛАТИТЬ СТРАХОВЫЕ ВЗНОСЫ
- НЕ ИСПОЛЬЗОВАТЬ ОНЛАЙН-КАССУ

МОЖНО:

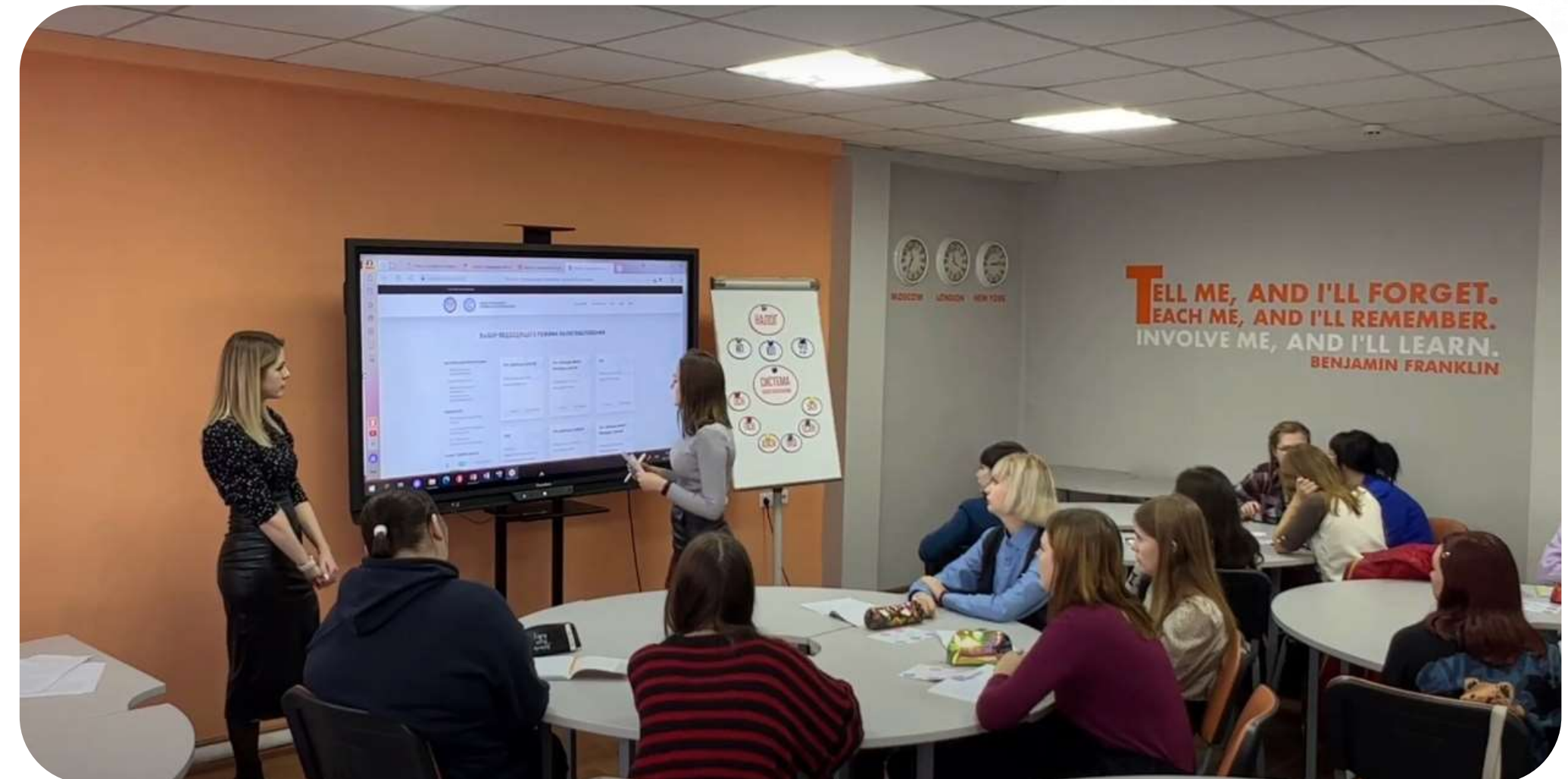
- СОВМЕЩАТЬ С ПНС ДЛЯ ИП
- ПРАВО НА ОСВОБОЖДЕНИЕ ОТ НДС

В ПРОЦЕССЕ УРОКА

В нашей работе мы используем CorelDraw и PowerPoint. В полной мере потенциал разработки можно раскрыть с помощью программного модуля iSpring для PowerPoint, больше интерактивных функций и возможность использования разработки в средах электронного обучения, таких как: Moodle, Teachbase, Контур.Школа и другие.



АССОЦИАЦИЯ
РАЗВИТИЯ
ФИНАНСОВОЙ
ГРАМОТНОСТИ



6. РЕФЛЕКСИЯ И ПОДВЕДЕНИЕ ИТОГОВ



АССОЦИАЦИЯ
РАЗВИТИЯ
ФИНАНСОВОЙ
ГРАМОТНОСТИ

ЗАКОНЧИ ПРЕДЛОЖЕНИЕ

СЕГОДНЯ Я УЗНАЛ...

БЫЛО ИНТЕРЕСНО...

БЫЛО ТРУДНО...

Я ПОНЯЛ ЧТО...

ТЕПЕРЬ Я МОГУ...

Я НАУЧИЛСЯ...

У МЕНЯ ПОЛУЧИЛОСЬ...

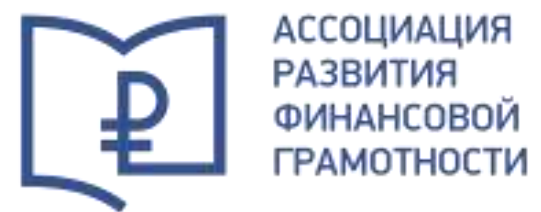
Я СМОГ...

Я ПОПРОБУЮ...

МЕНЯ УДИВИЛО...

УРОК ДАЛ МНЕ ДЛЯ ЖИЗНИ...

МНЕ ЗАХОТЕЛОСЬ...



+7-920-260-4911
yuladi_p@mail.ru

