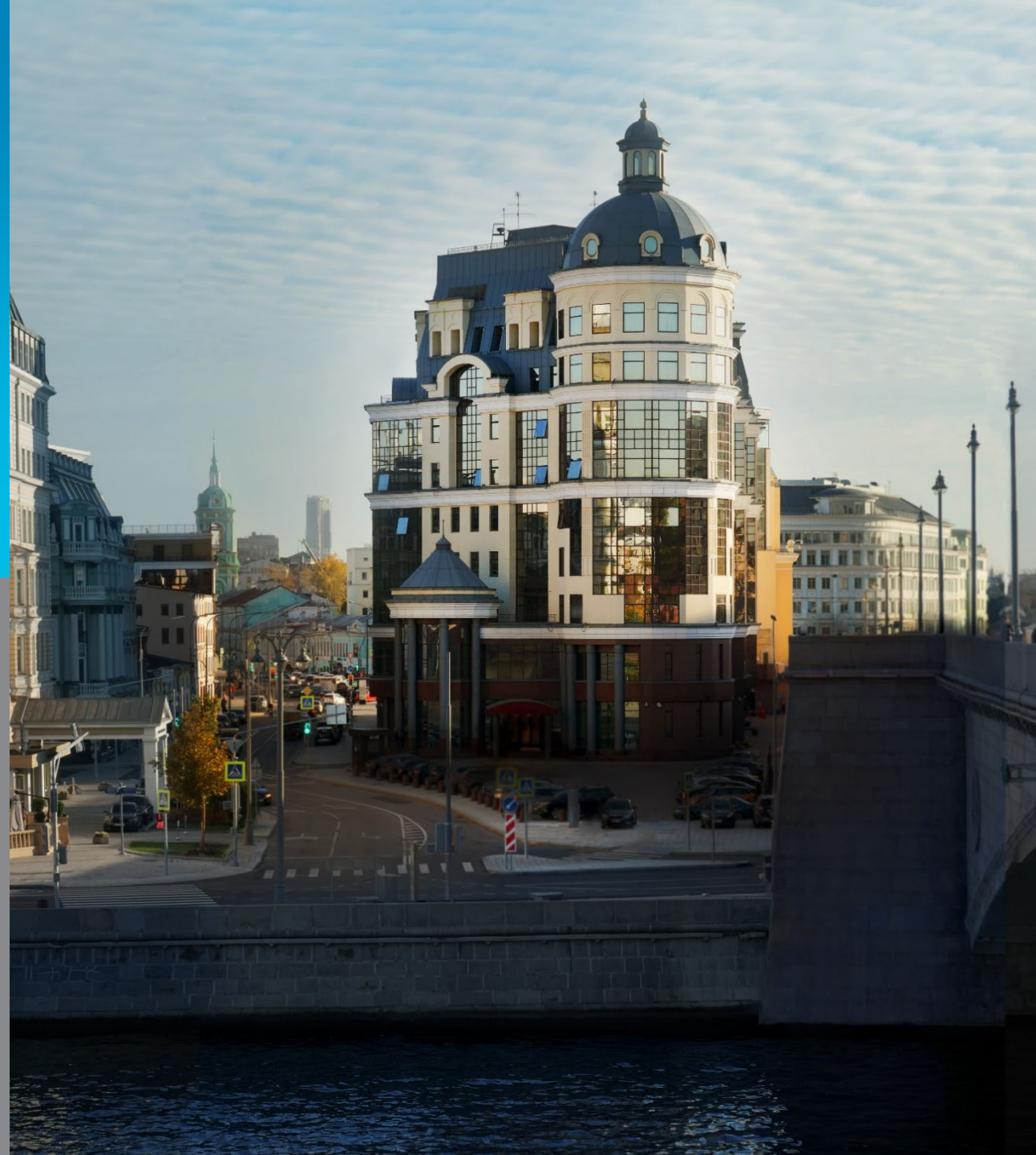




Банк России

ДОЛГОСРОЧНЫЕ СБЕРЕЖЕНИЯ



Программа долгосрочных сбережений



Сколько денег на счет добавит государство?

Софинансирование из госбюджета доступно при взносе в программу **не менее 2 000 руб. в год**

Максимальный размер доплаты одному человеку – **36 000 руб. в год**

Доход в месяц	Коэффициент доплаты
до 80 000 руб.	1:1
80 000 - 150 000 руб.	1:2
от 150 000 руб	1:4



3 года с момента первого взноса

Государство будет софинансировать вложения в ПДС

На какой налоговый вычет можно рассчитывать?

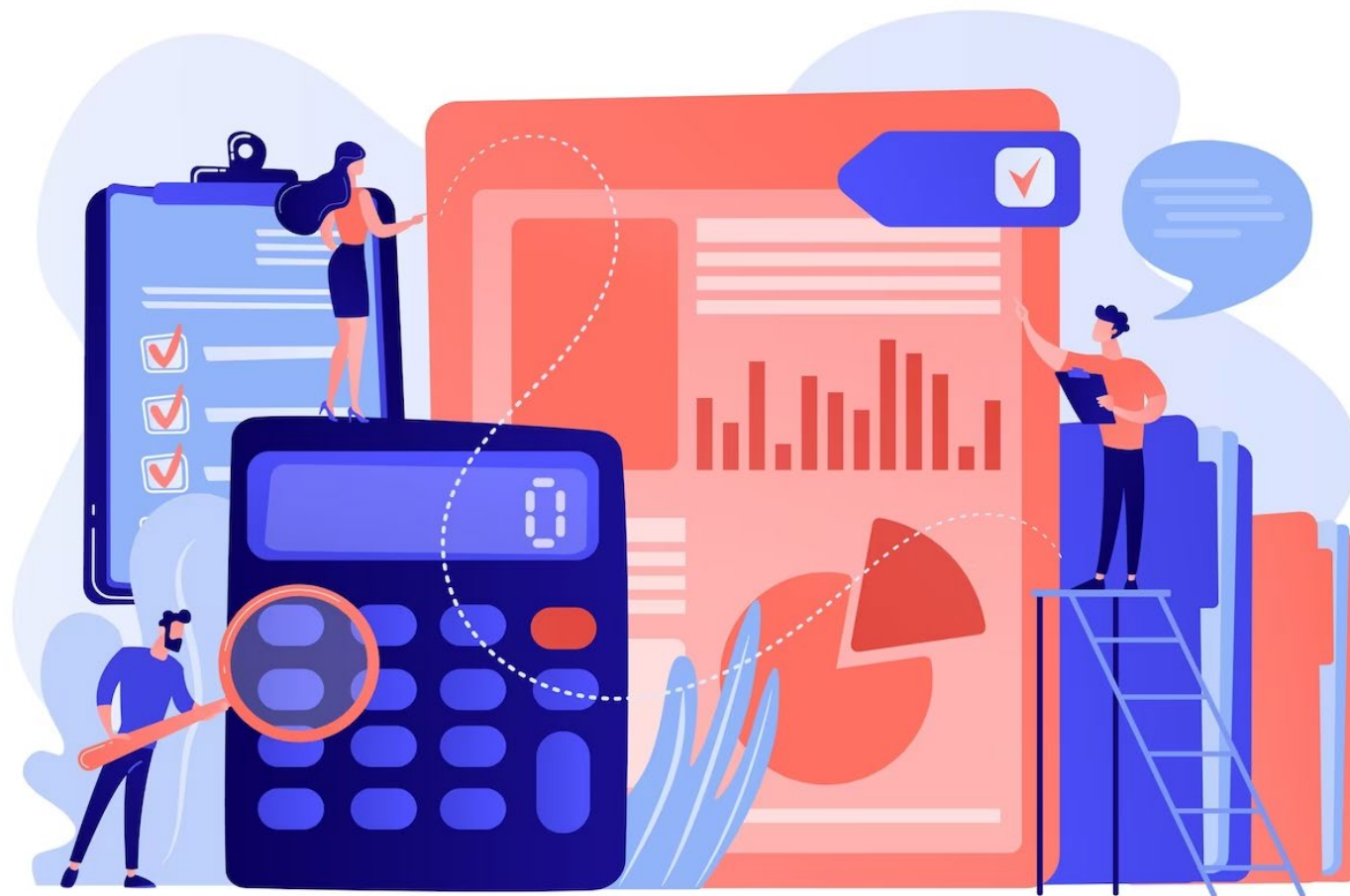
Можно вернуть **до 52 000 рублей** уплаченного подоходного налога за год

Размер возврата считается как 13% от суммы взносов в ПДС за год

Лимит будет использоваться для всех долгосрочных инвестиций



вычет не может быть больше суммы НДФЛ за год



Как перевести пенсионные накопления в ПДС ?

Узнать, где они хранятся, можно в личном кабинете «Госуслуг», на сайте или в отделении СФР

1

Если накопления в том же НПФ, достаточно просто подать заявление о переводе денег с пенсионного счета в ПДС. Это можно сделать до 1 декабря каждого года



В ПДС нельзя вложить материнский капитал

2

Если пенсионные накопления в другом НПФ или в СФР, сначала придется перевести их в фонд, с которым вы заключили договор долгосрочных сбережений. А потом уже направить накопления на счет ПДС



при переводе накоплений в другой фонд есть риск потерять инвестдоход и даже часть самих накоплений



после перевода пенсионных накоплений в ПДС их нельзя будет вернуть обратно на обычный пенсионный счет в НПФ или СФР

Трудные ситуации

- 1 потеря кормильца
- 2 необходимость дорогостоящего лечения

В таких случаях разрешается **частично** или **полностью забрать деньги** со счета в ПДС

Если просто срочно понадобятся деньги, можно ли их снять со счета в ПДС?

Забрать сбережения можно в любой момент. Но выкупная сумма может оказаться меньше взносов.



Если договор ПДС оформлен в пользу другого человека, событие только в его жизни может считаться трудной ситуацией, и только он может забрать деньги



НПФ: инструменты инвестирования

- государственные ценные бумаги
- корпоративные облигации
- акции
- паи инвестиционных фондов
- недвижимость
- другие активы

высокорискованные инструменты –
не более 10% от суммы взносов

Состав портфеля по программе долгосрочных сбережений фонд прописывает
в инвестиционной декларации

Раз в год можно бесплатно запросить в НПФ отчет о результатах деятельности



даже если фонд получит убыток, он будет обязан покрыть потери за счет собственных средств

Смена НПФ

Сбережения можно перевести в другой фонд. Но деньги перейдут из старого фонда в новый **только через 5 лет** после подачи заявления о смене НПФ



можно заключить договоры ПДС сразу с несколькими фондами и распределять взносы по разным счетам

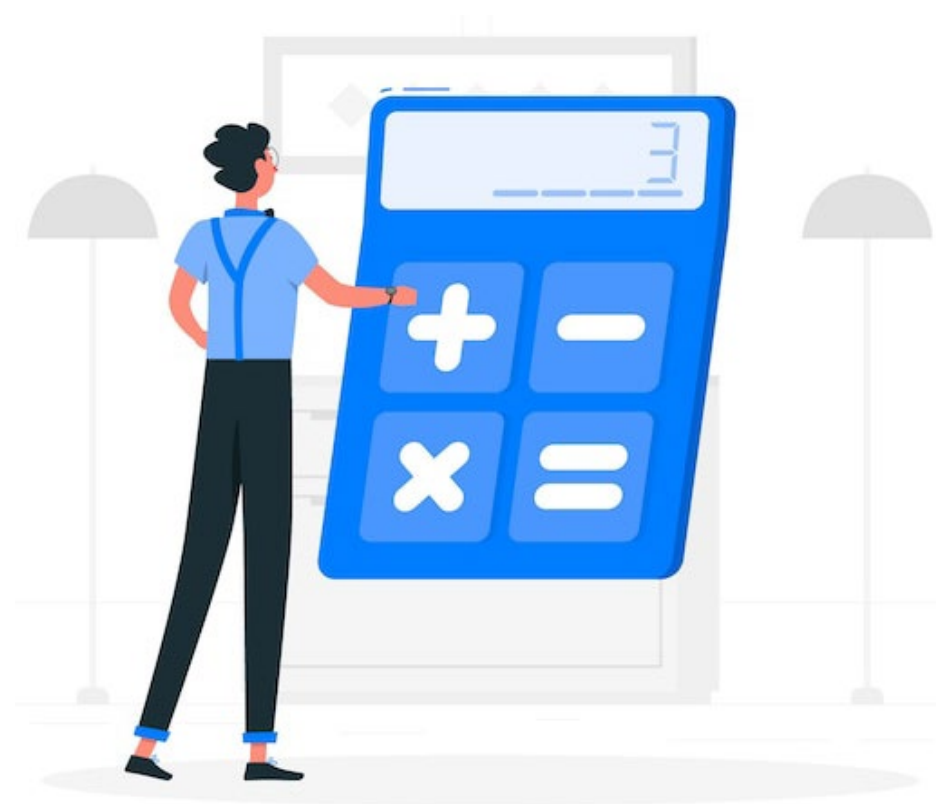
Итоговые выплаты по ПДС

Всё зависит от того, сколько денег накопится на счете, и в течение какого времени вы планируете получать выплаты

Можно выбрать:

- определенный срок (не менее 10 лет)
- пожизненные выплаты

Оценить примерный размер выплат по ПДС можно с помощью специального калькулятора



Берут ли подоходный налог с выплат по ПДС?

Участники программы будут освобождаться от уплаты подоходного налога (НДФЛ), если начнут получать выплаты не раньше чем через 15 лет после заключения договора или при достижении пенсионного возраста

Налоговые льготы действуют, только когда вы открываете счет ПДС для себя или близких родственников. К ним относятся:

- муж или жена,
- родители и усыновители,
- дети, в том числе усыновленные и дети-инвалиды под опекой,
- братья и сестры,
- бабушки, дедушки и внуки



В случаях, когда сбережения понадобятся раньше времени и причина не входит в список, особых жизненных ситуаций – придется вернуть налоговые вычеты

Что делать, если НПФ обанкротится?

Все зависит от того, начнете вы к тому времени получать выплаты от фонда или еще нет

1

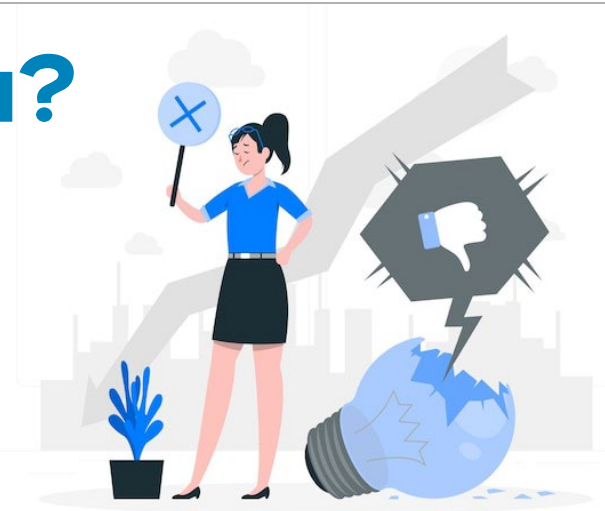
Если фонд обанкротится, пока вы делаете отчисления в программу, государственное Агентство по страхованию вкладов (АСВ) переведет вам компенсацию — на банковский счет либо в другой НПФ по вашему выбору. **В пределах 2,8 млн руб.**

2

Если банкротство случится, когда вы уже начнете получать периодические выплаты, то они продолжат приходить, но от другого фонда. АСВ проведет конкурс и выберет НПФ, которому переведет ваши сбережения. Заявлений писать не нужно. АСВ сообщит вам название и контактные данные нового НПФ.



государство гарантирует ежемесячные выплаты только в пределах четырех социальных пенсий по старости



Что будет со сбережениями в случае смерти участника программы?

Если человек еще только делал взносы, все деньги со счета в ПДС перейдут его правопреемнику, которого можно указать в договоре. Им может быть кто угодно, не только родственники

Когда правопреемники не прописаны, сбережения перейдут членам семьи. В первую очередь мужу или жене, детям и родителям. Если таких близких нет, сбережения достанутся наследникам второй очереди – в нее попадают братья, сестры, бабушки, дедушки и внуки





Контактная информация и полезные ссылки



Сайт
финансового
уполномоченного



Направить
жалобу в Банк
России



Ответы
на часто
задаваемые
вопросы



Мобильное
приложение
«ЦБ онлайн» -
можно задать
вопрос
специалисту
в чате



Контакт-центр
Банка России

8 800 300-30-00

круглосуточно,
бесплатно
для звонков
с мобильных
телефонов

300

Информационные ресурсы Банка России



Банк России
ВКонтакте



Банк России
на Дзене



Финансовая
культура –
просто
о сложном



Телеграм-канал
Банка России



Подписывайтесь
на наш паблик в VK

ЦБ · ЦФО · ЦБ · ЦФО · ЦБ · ЦФО · ЦБ · ЦФО ·

